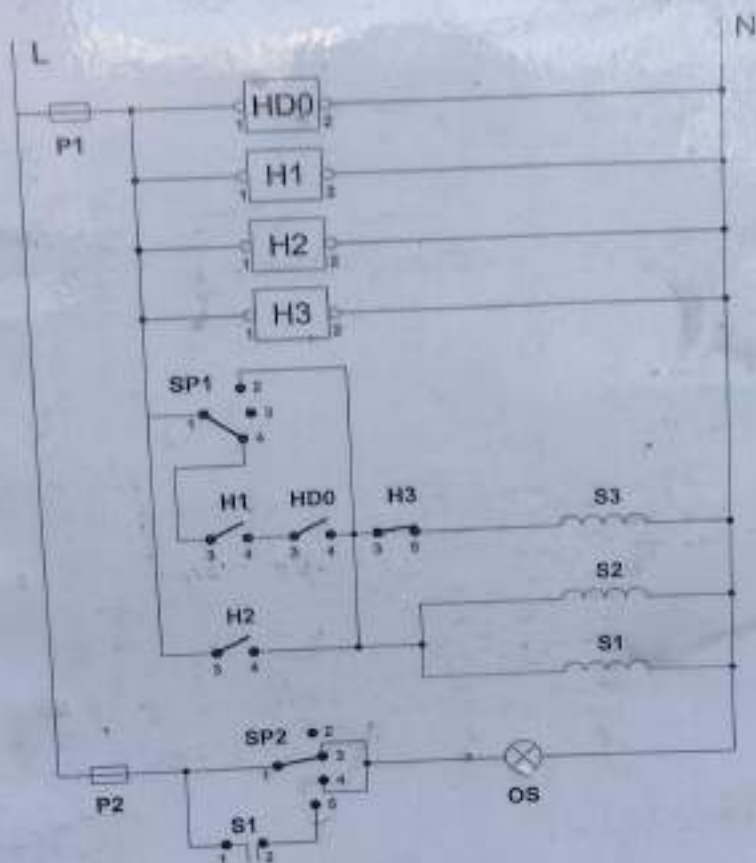




RVO 8





- P1 - pojistka ovládání
 P2 - pojistka osvětlení rozvaděče
 HD0 - přijímač dálkového signálu
 H1 - hodiny sériové
 H2 - hodiny paralelní
 H3 - hodiny polozeční
 S1 - stykač 1
 S2 - stykač 2
 S3 - stykač 3

polono:

- SP1 - přepínač funkcí
 1-2 ruční ovládání
 1-3 vypnutí
 1-4 automatický chod
 SP2 - přepínač osvětlení rozvaděče
 1-2 vypnutí
 1-3 ruční ovládání
 1-4 automatický chod







Made in
Austria

4 4 0 7 0 0

kWh

Schlumberger

TCM 221 / 93-1561

61Y6

3x230/400 V

75 r/kWh

Nr.: 4352174

10(60) A

50 Hz
1996



1
+T0



9630190004352174

+
-cos φ
RS

306 0786 00 Δ

+
-cos φ
RS

13

M.3.43

PROV02

K3

K1

K2



FMX 300



220V 50 Hz
fo 216 $\frac{2}{3}$ Hz
10 A

S 42 873
IP 20
OEG 38 2530

K1

K2

K3

PROV.

L

MAJETEK ODBĚRATELE





RUČNÍ
BY-PASS

VSTUP

VÝSTUP V1









P2-L1

P2-L2

PEP-10J 500VOMEGA C 20 (3000)

L1
L2
L3

PEP-10J 500VOMEGA C 20 (3000)

25.8
15 16 18

VVSTUP V1

VVSTUP V2

VVSTUP V3

VVSTUP V4

VVSTUP V5

VVSTUP V6

VVSTUP V7

VVSTUP V8

VVSTUP V9

L1
L2
L3

L1
L2
L3

L1
L2
L3

L1
L2
L3

L1
L2
L3

L1
L2
L3

L1
L2
L3

L1
L2
L3

L1
L2
L3

PEP-10J 500VOMEGA C 20 (3000)

PEP-10J 500VOMEGA C 20 (3000)

PEP-10J 500VOMEGA C 20 (3000)

PEP-10J 500VOMEGA C 20 (3000)

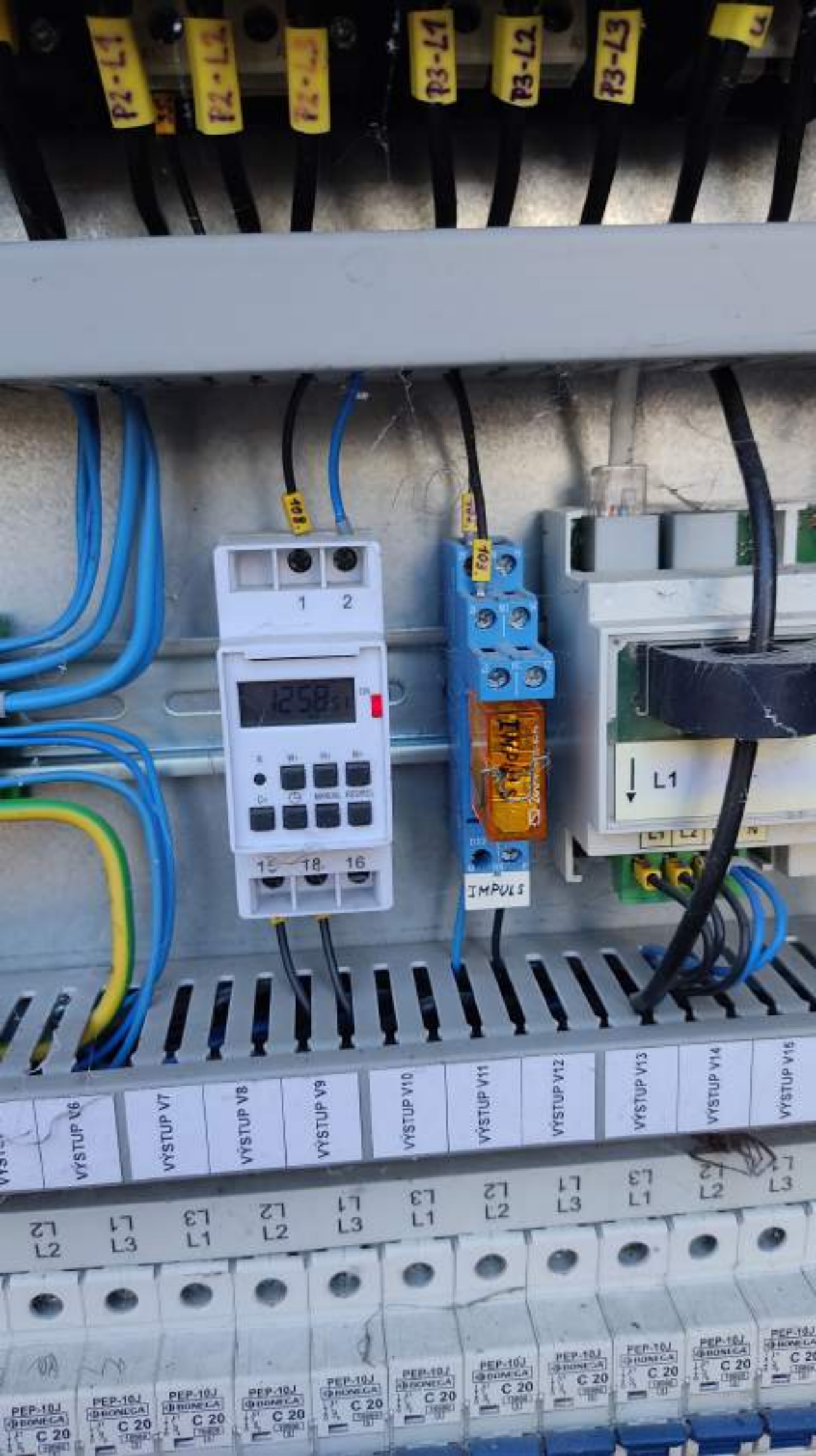
PEP-10J 500VOMEGA C 20 (3000)

PEP-10J 500VOMEGA C 20 (3000)

PEP-10J 500VOMEGA C 20 (3000)

PEP-10J 500VOMEGA C 20 (3000)

PEP-10J 500VOMEGA C 20 (3000)





1 2

12:58

15 48 16

IMPULS

L1

L2

L3

ZÁTĚŽ

L1 L2 L3 N

L1 L2 L3 N

VÝSTUP V1

VÝSTUP V8

VÝSTUP V9

VÝSTUP V10

VÝSTUP V11

VÝSTUP V12

VÝSTUP V13

VÝSTUP V14

VÝSTUP V15

VÝSTUP V16

VÝSTUP V17

VÝSTUP V18

VÝSTUP V1

VÝSTUP V2

VÝSTUP V3

VÝSTUP V4

VÝSTUP V5

VÝSTUP V6

VÝSTUP V7

VÝSTUP V8

VÝSTUP V9

VÝSTUP V10

VÝSTUP V11

VÝSTUP V12

VÝSTUP V13

VÝSTUP V14

VÝSTUP V15

VÝSTUP V16

VÝSTUP V17

VÝSTUP V18

L1
L2
L3

L1
L2
L3

L1
L2
L3

L1
L2
L3

L1
L2
L3

L1
L2
L3

L1
L2
L3

L1
L2
L3

L1
L2
L3

L1
L2
L3

L1
L2
L3

L1
L2
L3

L1
L2
L3

L1
L2
L3

L1
L2
L3

L1
L2
L3

L1
L2
L3

L1
L2
L3

PEP-10J
BONELCA
C 20

PEP-10J
BONELCA
C 20

PEP-10J
BONELCA
C 20

PEP-10J
BONELCA
C 20

PEP-10J
BONELCA
C 20

PEP-10J
BONELCA
C 20

PEP-10J
BONELCA
C 20

PEP-10J
BONELCA
C 20

PEP-10J
BONELCA
C 20

PEP-10J
BONELCA
C 20

PEP-10J
BONELCA
C 20

PEP-10J
BONELCA
C 20

PEP-10J
BONELCA
C 20

PEP-10J
BONELCA
C 20

PEP-10J
BONELCA
C 20

PEP-10J
BONELCA
C 20

PEP-10J
BONELCA
C 20

PEP-10J
BONELCA
C 20

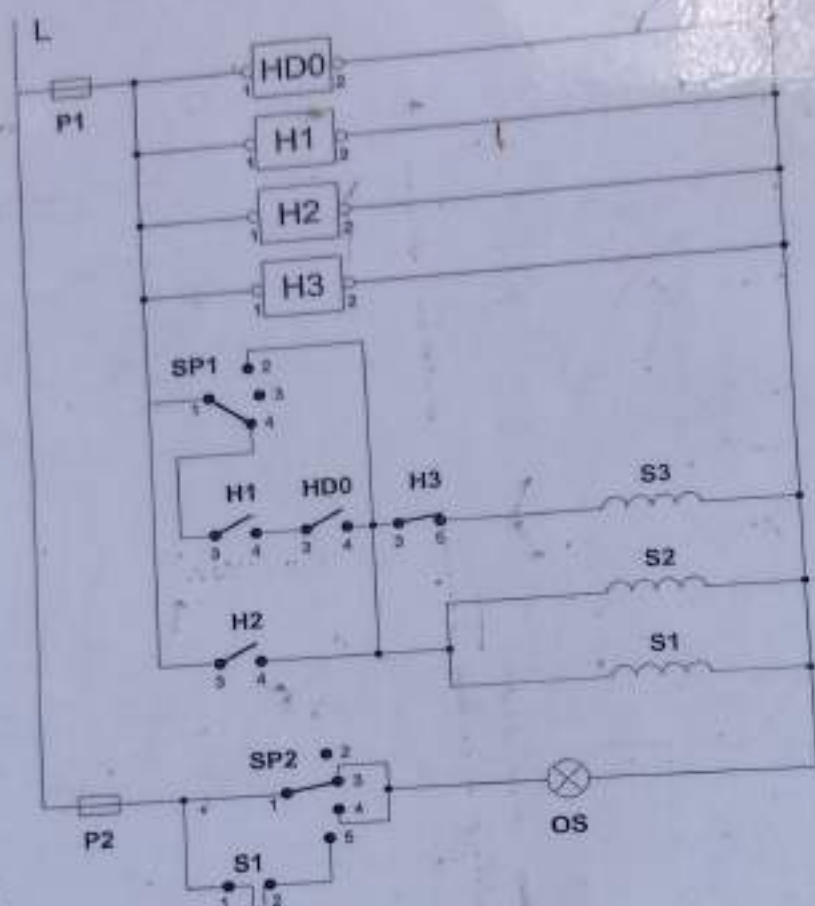
PEP-10J
BONELCA
C 20

RVO9



RVO 9





- P1 - pojistka ovládní
 P2 - pojistka osvětlení rozvaděče
 HD0 - přijímač dálkového signálu
 H1 - hodiny sériové
 H2 - hodiny paralelní
 H3 - hodiny polonoční
 S1 - stykač 1
 S2 - stykač 2
 S3 - stykač 3 polonoční

- SP1 - přepínač funkcí
 1-2 ruční ovládní
 1-3 vypnuto
 1-4 automatický chod
 SP2 - přepínač osvětlení rozvaděče
 1-2 vypnuto
 1-3 ruční ovládní
 1-5 automatický chod

Ovládací prvky reduktoru

Provoz ZAPNUTO (šetření):



Postup zapnutí reduktoru
(všechny jističe zapínat ve velmi krátkém čase)

- 1.) Bypass ④ v poloze 0 (VYPNUTO)
- 2.) Hlavní jistič ② (ZAPNUTO)
- 3.) jistič řídicí jednotky ③ (ZAPNUTO)
- 4.) jistič stykačů ① (ZAPNUTO)

Provoz BYPASS (porucha):



Postup vypnutí reduktoru do Bypassu
(všechny jističe vypínat ve velmi krátkém čase)

- 1.) jistič stykačů ① (VYPNUTO)
- 2.) jistič řídicí jednotky ② (ZAPNUTO – řídicí jednotka zapisuje údaje)
- 3.) Hlavní jistič ③ (VYPNUTO)
- 4.) Bypass ④ v poloze 1 (ZAPNUTO)

FMX



RUCNE

PREPINAC

AUTOMAT

STENI-ROZVADBOU

PREPINA



SERIOVE

PA

RUCNE

PREP INAC



PARAELNI



ПОЛОНОС



21.10.00

ONOC

I

21.10.06

HLAVNI VYPINAC

OVLADANI

JISTICE 80A

OVLADANI

HL vypinac

1

2

3





Made in
Austria

6 0 9 1 9 8



kWh

Schlumberger

TCM 221 / 93-1561

G1Y6

3x230/400 V

75 r/kWh

Nr.: 4472877

10 (60) A

50 Hz

1996



9630190004472877

306 6755 00

306 6755 00

13



HLAVNÍ JISTIČ





STÁLE KAPETI
KAMERA

2

5

11

OVĚŘENÍ

2, 5, 11 - STĚDO PŘÍKLADY



FA1

JISTIČ JEDNOTKY

HLAVNÍ JISTIČ



NOTKY

HLAVNÍ JISTIČ

BY



IC

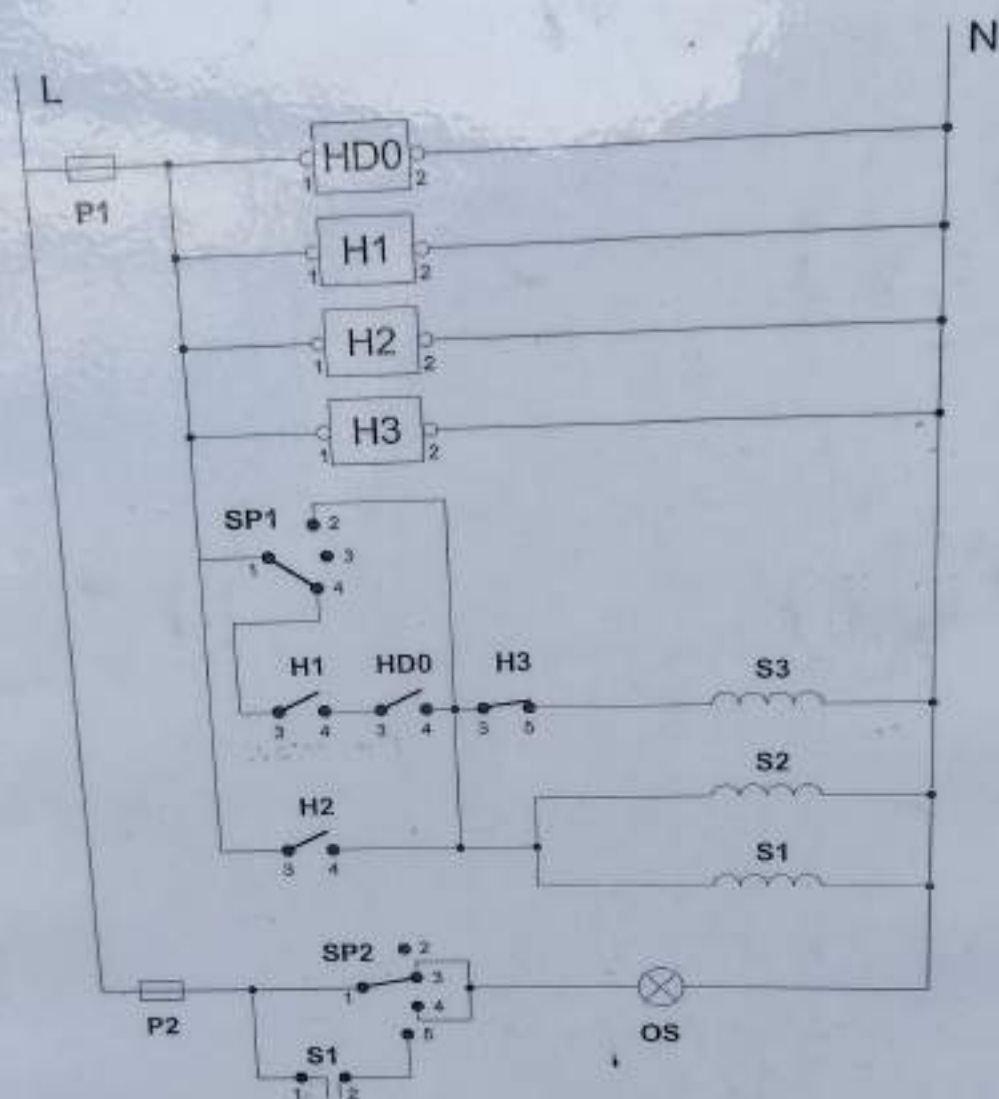
BYPASS



RVO20



RVO 20



- P1 - pojistka ovládání
 P2 - pojistka osvětlení rozvaděče
 HD0 - přijímač dálkového signálu
 H1 - hodiny sériové
 H2 - hodiny paralelní
 H3 - hodiny položární
 S1 - stykač 1
 S2 - stykač 2
 S3 - stykač 3 polmoe

- SP1 - přepínač funkcí
 1-2 ruční ovládání
 1-3 vypnuto
 1-4 automatický chod
 SP2 - přepínač osvětlení rozvaděče
 1-2 vypnuto
 1-3 ruční ovládání
 1-4 automatický chod



9041171980148956



F - Systémová chyba

T1..2 - Aktivní tarif 1..2 [kWh]

ADX12A-AD-U2H-V2C-G1-OK1

CE M19 1432

TCM 221/16 - 5350



cl. A M1 3K7 E2



3X230 / 400 V, 0.25 - 5(80)A, 50Hz

Rok výroby : 2019

-40°C to +70°C
(stanovený pracovní rozsah)

T 10 16 1425

HW 2.00

P T2 T1

2T



10000 imp/kWh
Л100 imp/kWh

19

ADX12A-AD-U2H-V2C

Adresa výrobce:
Daisy Technology EOOD
15-17, Tintliava str.,
1113, Izgrev, Sofia
Bulharsko

Funkce

Procházet



66370597

K1
 B2
 B3
 PROVOZ
 112556
 08/94
 K1


FMX 100

 220V 50 Hz L S 43 139
 I_o 216 2/3 Hz IP 20
 10 A OEG 38 2530

K1





HLAVNÍ JISTIČ



IC







07/2017/775-0105

07/2017/775-0105

07/2017/775-0105

07/2017/775-0105

OVLÁDA

ASTRO
ZDROJ
FLAJZA

SVĚTLO



PŘEPÍNAČ
REŽIMU

ASTRO
HODINY

ZDROJ
12V/DC

ZPOŽDOVACÍ
RELÉ





SIEMENS
3RU100-1A-1-0
BY-PASS

SIEMENS
3RU100-1A-1-0
V5TUP

ROYAL 553 M
10M 690 J

SIEMENS
3RU100-1A-1-0
VYSTUP

EV-6J

BONEGA

B 32

6000

3

400V~

50/60 Hz

EN 60898

IP 20

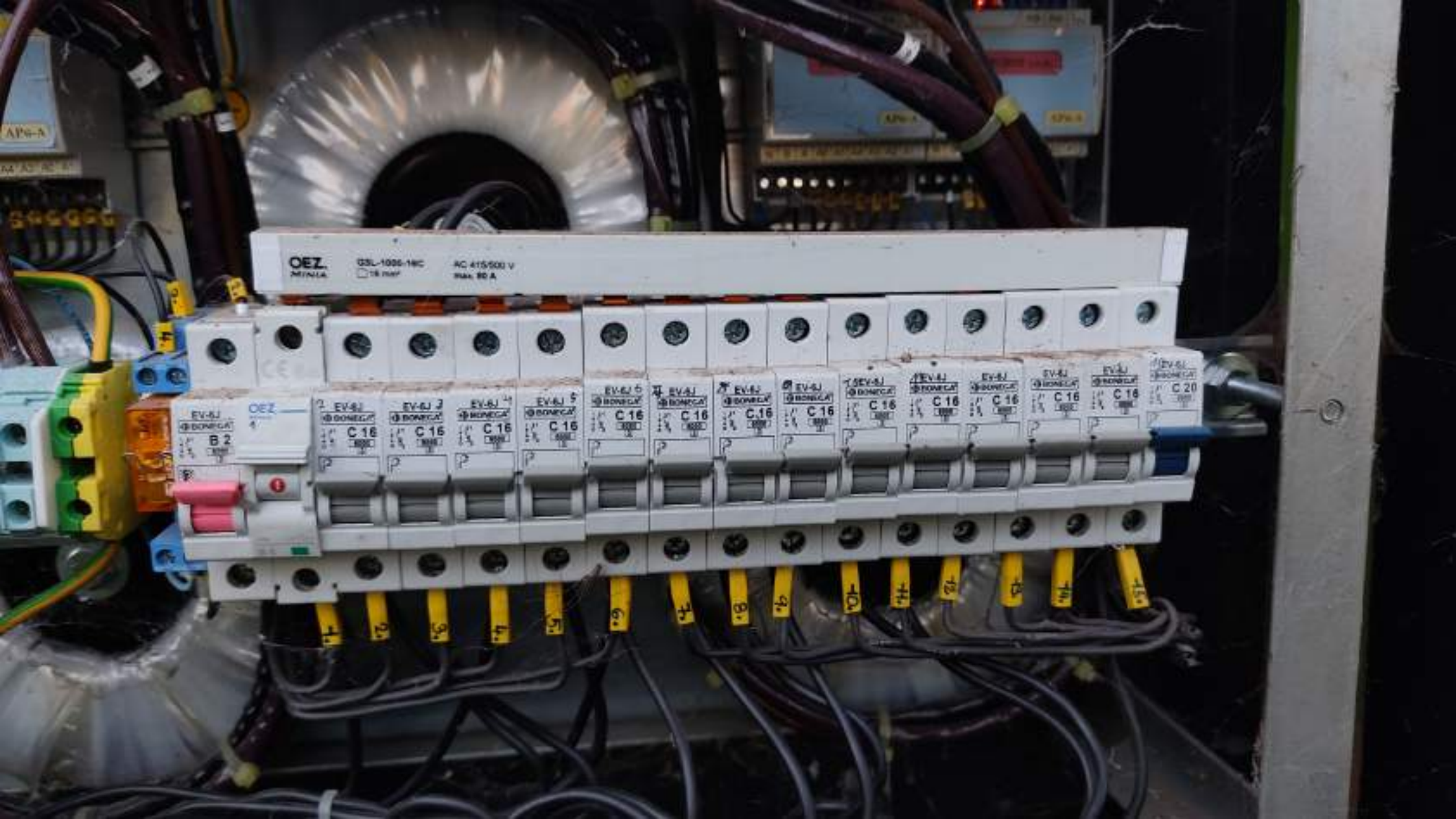
CE

9.

L2P

L2P

L3P



OEZ
BONOLCA

03L-1000-18C
16 mm²

AC 415/500 V
RMA 80 A

EV-6J
BONOLCA
B2
C 16

EV-6J
BONOLCA
C 16

EV-6J
BONOLCA
C 16

EV-6J
BONOLCA
C 16

EV-6J
BONOLCA
C 16

EV-6J
BONOLCA
C 16

EV-6J
BONOLCA
C 16

EV-6J
BONOLCA
C 16

EV-6J
BONOLCA
C 16

EV-6J
BONOLCA
C 16

EV-6J
BONOLCA
C 16

EV-6J
BONOLCA
C 16

EV-6J
BONOLCA
C 16

EV-6J
BONOLCA
C 16

EV-6J
BONOLCA
C 20

OEZ.
MINIA

G3L-1000-16C
□ 16 mm²

EV-6J

BONEGA

B 2

6000

13

OEZ.
MINIA

1

2 EV-6J

BONEGA

C 16

6000

13

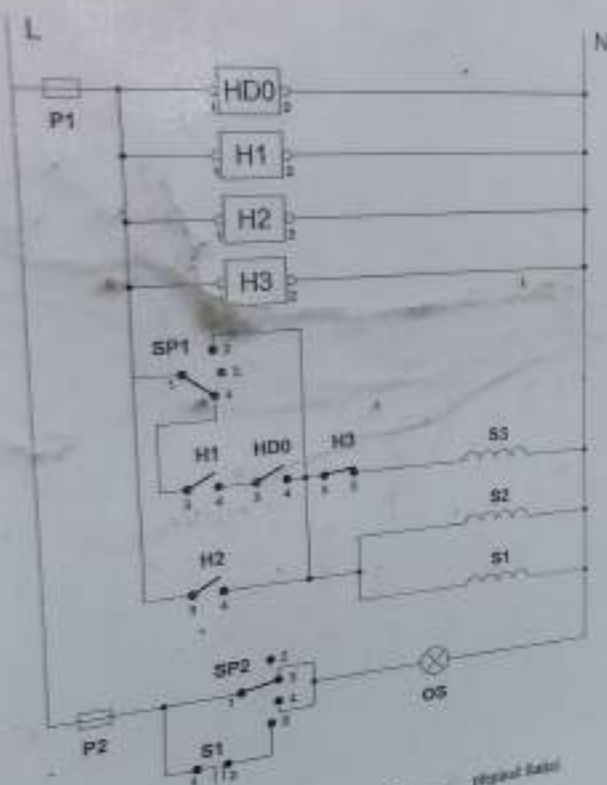
I

LPN

B 6



RVO 23



P1 - предохранитель
 P2 - предохранитель
 HD0 - реле тепловой защиты
 H1 - кнопка пуск
 H2 - кнопка стоп
 H3 - кнопка пуск
 S1 - выключатель 1
 S2 - выключатель 2
 S3 - выключатель 3

SP1 - физический контакт
 1-2 - нормально замкнутый
 1-3 - нормально открытый
 1-4 - нормально закрытый
 SP2 - физический контакт
 1-2 - нормально замкнутый
 1-3 - нормально открытый
 1-4 - нормально закрытый



Trifázový elektroměr

11



Naměřená
hodnota energie

Aktivní tarif T1 T2



9041061073835160
ZE312.00B1T022-010



0,15-5(80)A
-40/+70°C

No.1073835160

CE M11 1383

3x230/400V 50Hz
10 000 imp./kWh
100 imp./kWh
TCM 221/09-4694
C.I.A. 09/11
Rok 2011







01 02 03 04 05 06 07 08 09 10 11 12 13 14

PROVDZ
872676
0107

01 02 03 04 05 06 07 08 09 10 11 12 13 14
01 02 03 04 05 06 07 08 09 10 11 12 13 14

K1

FMX 100
220V 50 Hz
to 216 2/3 Hz
10 A
S 43 139
IP 20
OEG 38 2530

K1

MAST.K00

OM











EV-6J

BONEGA

B 32

6000

3



400V-

CE

50/60 Hz

EN 60948

IP 20



VÝSTUPNÍ ODBOČKA L1



VÝSTUPNÍ ODBOČKA L2



VÝSTUPNÍ ODBOČKA L3

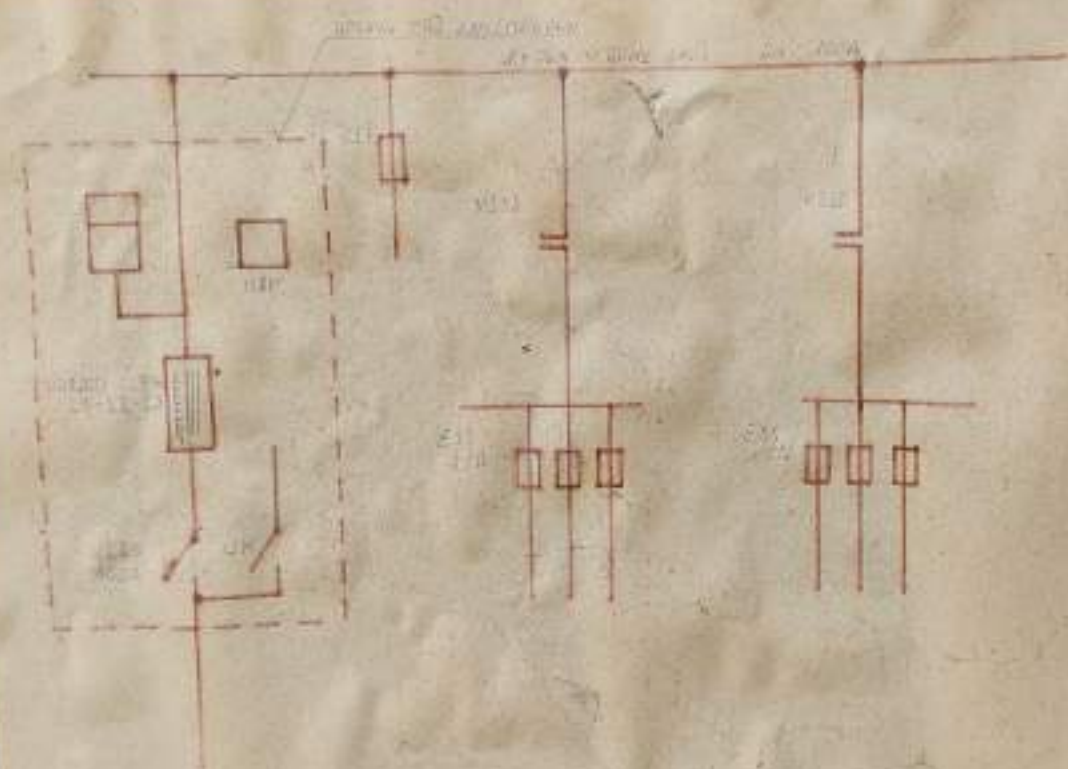


RVO32

PRODEJ
PALIVOVÉHO DŘEVA
☎ 792 388 754



RVO 32





11

Made in
Austria

0705486

kWh

Schlumberger

TCM 221 / 93-1561

G1Y6
3x230/400 V
37,5 U/kWhNr.: 4318060
20 (120) A

50 Hz

1995



+10



9R30190004318060

+10
10-2000
RG+10
10-2000
RG

329 4556 00 A

28.11.97

PODZEMNÍ
VÝKONOVÝ KABEL
VŠECH ČÁSTÍ

PROVOZ

112557
08/94

B1
B2
B3

K1

 **FMX 100** 
220V 50 Hz L S 43 139
I_o 216 2/3 Hz ☆ IP 20
10 A OEG 38 2530

K1

127



SERIE

PARAELNI

POL 100



PARAELNI

PAOLO

OVĽADANI

HLAVNÍ JISTIČ







V1	V2	V3	V4	V5
REGULONAVE	REGULONAVE	REGULONAVE	REGULONAVE	REGULONAVE

HUNIKY



V1	V2	V3
REGULOVANÉ		

V4	V5	V6
REGULOVANÉ		

V7	V8	V9
REGULOVANÉ		

V10	V11	V12
REGULOVANÉ		

V13	V14	V15
REGULOVANÉ		

V16	V17	V18
REGULOVANÉ		

V19	V20	V21
REGULOVANÉ		



HUNIKY

SIEMENS

X50



LOGO! 230RC




ESC

OK

6ED1 052-1FB00-0BA0

DM8 230R

 RUN/STOP

6ED1 055-1FB00-0BA1

OUTPUT 4x RELAY/5A

2x 10
11 12

OVLÁDÁNÍ

BYPASS

AUTOMAT

POLO NOC -
HODINY

L1

DM8 230R

 RUN/STOP

6ED1 055-1FB00-0BA1

OUTPUT 4x RELAY/5A

X10
11 12

I-ON

EAT-N

EAT-N

AEG

C40 10A EP20

I-ON

xPole
Z-S/WM

xPole
Z-S/WM

REGUL

RUČNĚ

CELONOC

AUTOMAT

POLONOC -
HODINY

L1

L2

L3

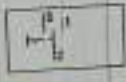
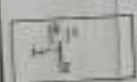
EATON

EATON

AEG
C40
15kA
EP101

AEG
C40
15kA
EP101

AEG
C40
15kA
EP101



zPole
Z-S/WM

zPole
Z-S/WM

REGUL

RUČNĚ

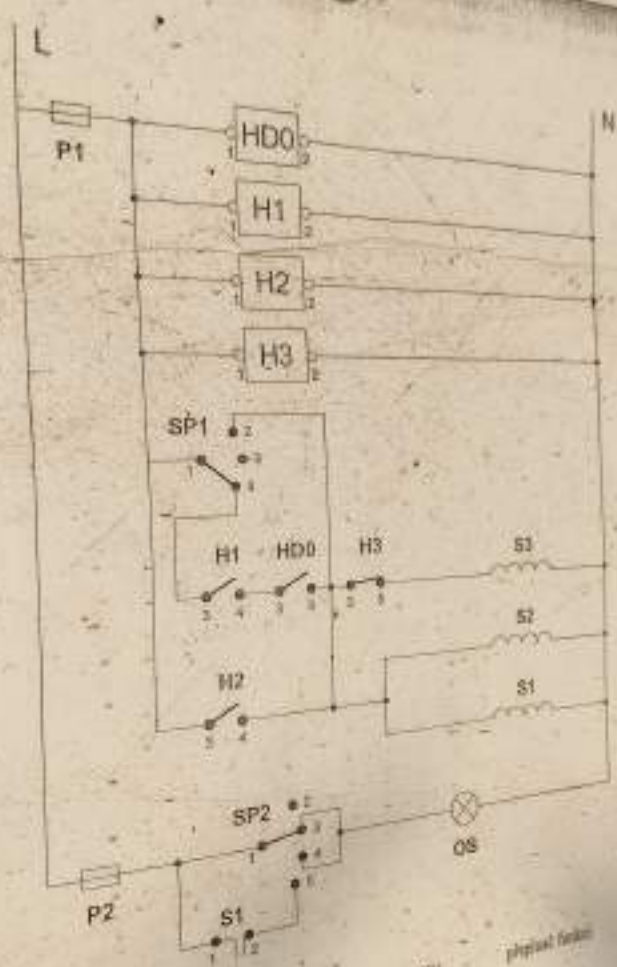
CELONOC



RVO33

RVO 33





- | | | | |
|-----|----------------------------|-----|--------------------|
| P1 | pojistka ovládací | SP1 | přepínač funkce |
| P2 | pojistka osvětlení | 1-2 | ruční ovládací |
| HD0 | přijímač dálkového signálu | 1-3 | typová |
| H1 | hodiny síťové | 1-4 | automatický chod |
| H2 | hodiny paralelní | | |
| H3 | hodiny pátomíst | SP2 | přepínač osvětlení |
| | | 1-2 | typová |
| S1 | stýkač 1 | 1-3 | ruční ovládací |
| S2 | stýkač 2 | 1-4 | automatický chod |
| S3 | stýkač 3 | | |
| | poloháč | | |

 CEJCHOVNA SKUTEČ
HRADÍČI ČLEN 1050Hz
25A~
v.E. 

 CEJCHOVNA SKUTEČ
HRADÍČI ČLEN 1050Hz
25A~
v.E. 

 CEJCHOVNA SKUTEČ
HRADÍČI ČLEN 1050Hz
25A~
v.E. 



9841871270055538

daisy
TECHNOLOGY
S/N: 1270055538



Load

LT: 019737

F - System error

T1.2 - Active energy tariff 1.2 [kWh]

ADX10-AD-U2H-V2X-G1-OK1

12

CE M12 1432

TCM 221/10 - 4781 10000 imp/kWh \perp 1000 imp/kWh



cl. A M1 -33°C to +60°C E2 Scroll/Set

3X230 / 400 V, 0.15 - 5(80)A, 50Hz



Year of manufacture: 2012

Function



 **HLAVNÍ
VYPÍNAČ**

SERIO

PARAB

DELTA



HODINY

RUCNE

VNITREK OBCE

SNÍŽENÍ

SNÍŽENÍ

OVLADANI

OVLADANI

FMX

SVETLO
RVO

Kavapof
DC 500

OSVETLENÍ

1000
16A
1000 V
1000 W
1000 Hz
1000 Hz

1000
16A
1000 V
1000 W
1000 Hz
1000 Hz

1000
16A
1000 V
1000 W
1000 Hz
1000 Hz

1000
16A
1000 V
1000 W
1000 Hz
1000 Hz

1000
16A
1000 V
1000 W
1000 Hz
1000 Hz

1000
16A
1000 V
1000 W
1000 Hz
1000 Hz

1000
16A
1000 V
1000 W
1000 Hz
1000 Hz

1000
16A
1000 V
1000 W
1000 Hz
1000 Hz

SERIO

PARAE

MELOVPP



WHITREK OBCE

SMER-CHRU D M

SMER-PARDUBICE

56

16A

16A

RUCNE

LADANI

LADANI

HODINY

RUCNE

VNITREK OBCE

SMER - CHRUDIM

SMER - PARDUBICE

56

300 NIS
SILNOST

300 NIS
SILNOST

OVLAD
FMX

OVLADANI

SVETLO
RVO

OVLADANI

SVETLENI

16A
-250 V
1.125 A
10 A
10 A
10 A

16A
-250 V
1.125 A
10 A
10 A
10 A

16A
-250 V
1.125 A
10 A
10 A
10 A

16A
-250 V
1.125 A
10 A
10 A
10 A

16A
-250 V
1.125 A
10 A
10 A
10 A

16A
-250 V
1.125 A
10 A
10 A
10 A

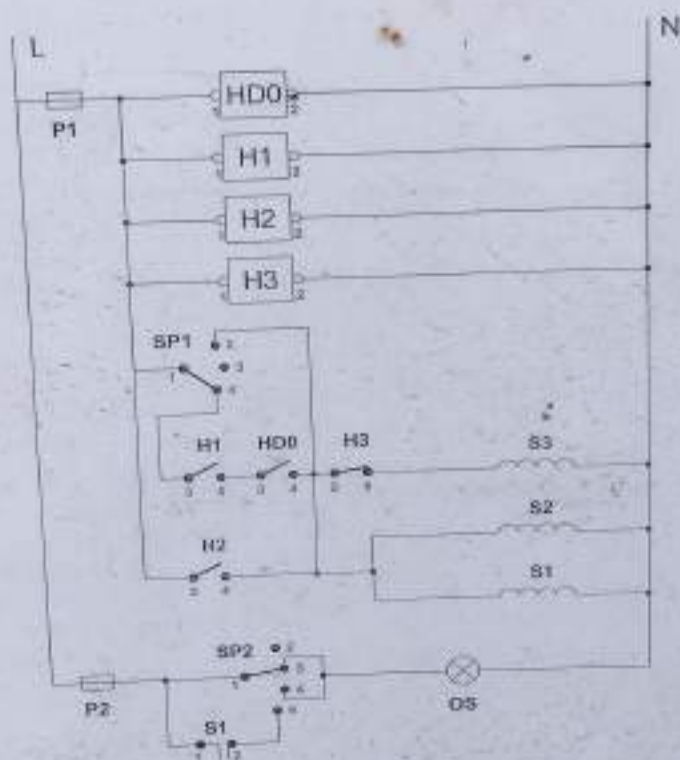


RVO35



RVO 35





- P1 - pojistka ověření
 P2 - pojistka ověření napájení
 HD0 - přepínač napájení signálu
 H1 - tlačítko zastavení
 H2 - tlačítko posunutí
 H3 - tlačítko posunutí

- SP1 - přepínač funkce
 1-2 - ruční ovládání
 1-3 - vypnutí
 1-4 - automatický chod
 SP2 - přepínač ověření napájení
 1-2 - vypnutí
 1-3 - ruční ovládání
 1-5 - automatický chod

- S1 - stykač 1
 S2 - stykač 2
 S3 - stykač 3

police

Liniové schéma.

Rozvaděč RVOJ - 1.

Jedná se o typový rozvaděč OCEP - piliřové provedení, který je umístěn vedle poj.připoj. skříně SR4/1.

Výrobce: MSP Automatika s.r.o. Hlavočice, typ: RVO 3, v.č. 1784 z.v. 1995.

In=50.0A, ČSN 357107, IP4320.

HL jistič-J21U50A/50.0A.

E27/6A, CY1, 5mm², oddělení stykačů, H3D.

E27/6A, CY1, 5mm², oddělení rozvaděče.

Trif. jednosazb. el.měr-C1144.

Spín.hodiny SPHQ-3ks.

Prep. osvětlení RVO1-2ks.

3 ks stykač V40E.

3xP+000/40A, AYKY 4x50 mm², podružný rozvaděč RVO, cyklostezka.

3xPN000/32A, CYKY 4x10 mm², vývod - námek.

3xPH00/32A, AYKY 4Bx16mm², vývod - nádraží ČD.

3xPH00/32A, AYKY 4Bx25mm², vývod - centrum Medelice.

3xPH00/32A, AYKY 4Bx25mm², vývod - směr Pila.

Prosvětlení - pleovína FeZn 120mm².

Přívod - sig.kabel CYKY 4Bx4mm².



Trifázový elektroměr

17

2T

0000000



Aktivní tarif T1 T2



ZE314.D0B1B012-061

3x230/400V 50Hz 0,15-5(80)A Cl. A

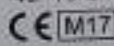


9041161022836960
No. 1022836960

Rok 2017
-40/+70°C



10 000 imp./kWh
100 imp./kWh



M17

1383

TCM 221/14-5143



84699270



FMX 100
220V 50Hz
I_n 216 2/3 Hz
10 A
L
5 43 139
IP 20
0EG 3B 2530

PROVOT

1402047
9/93

K1



HLAVNÍ
VYPÍNAČ



CYKLO

PARK

K. NAURAZI

MELESICE

PILA



SERIE

PARA

POLONOV





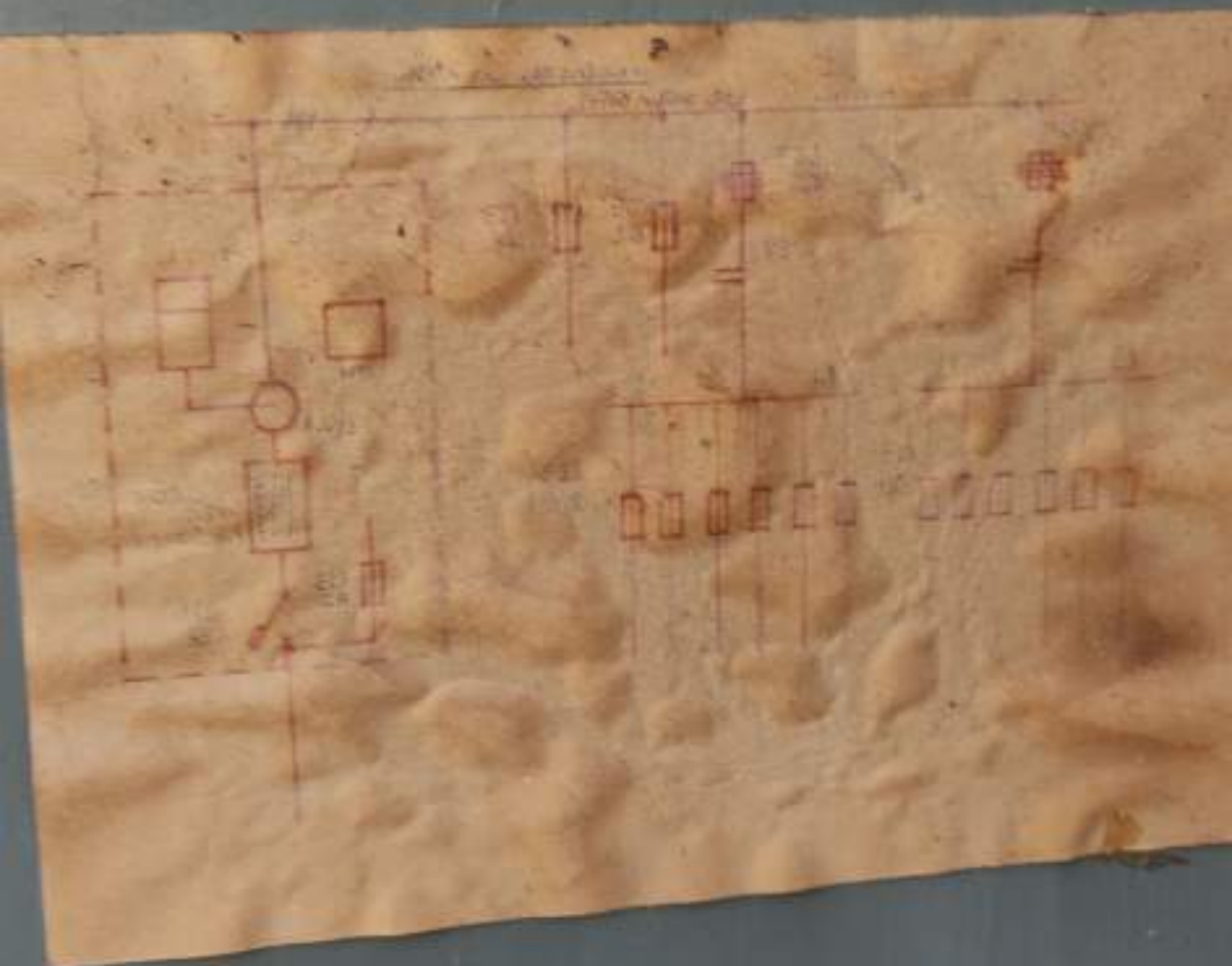
RVO36



RHS

RVO 36







FMX 100
220V 50Hz
for 216 2/3 Hz
10 A
L
S 43 139
IP 20
OEG 38 2530





Třífázový elektroměr

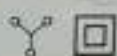
15



00000000 kWh
L1 L2 L3 T2

Naměřená
hodnota energie

Aktivní tarif T1 T2



9041131021295594
ZE312.D0B1T022-012

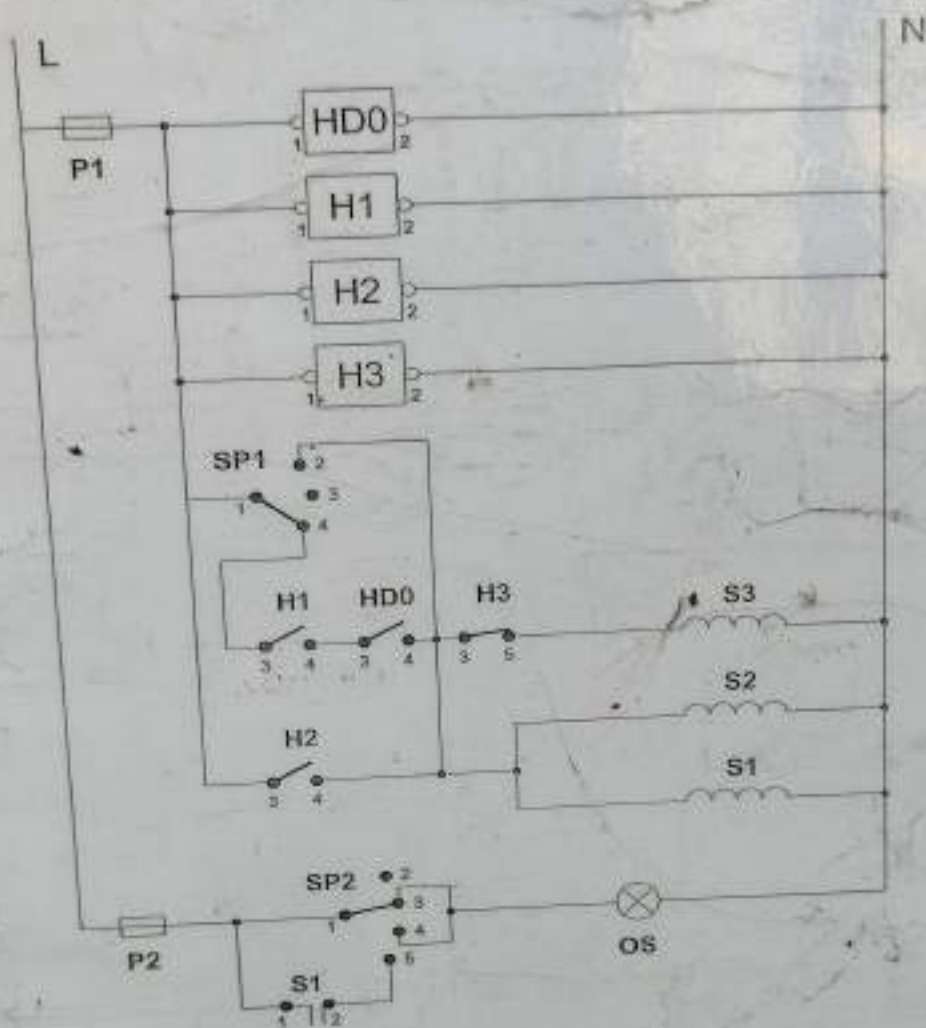


0,15-5(80)A
-40/+70°C

No.1021295594

CE M15 1383

3×230/400V 50Hz
10 000 imp./kWh
100 imp./kWh
TCM 221/09-4694
Cl.A 08/15
Rok v. 2015



- P1 - pojistka ovládání
 P2 - pojistka osvětlení rozvaděče
 HD0 - přijímač dálkového signálu
 H1 - hodiny sériové
 H2 - hodiny paralelní
 H3 - hodiny polomoční
 S1 - stykač 1
 S2 - stykač 2
 S3 - stykač 3 polonoc

- SP1 - přepínač funkcí
 1-2 ruční ovládání
 1-3 vypnuto
 1-4 automatický chod
 SP2 - přepínač navěšení rozvaděče
 1-2 vypnuto
 1-3 ruční ovládání
 1-5 automatický chod

HLVYPINAC



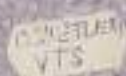
F



OSVLADANI



OSVETLENI



VTS

ERU



OSVETLENI

FMX

RUCNE



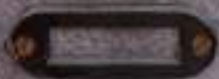




PNC

STYKAC 1

STYKAC 2



PARDUBICELEVA

BIDAPRAVA

PARDUBICEPRAVA

BIDALEVA



RVO48



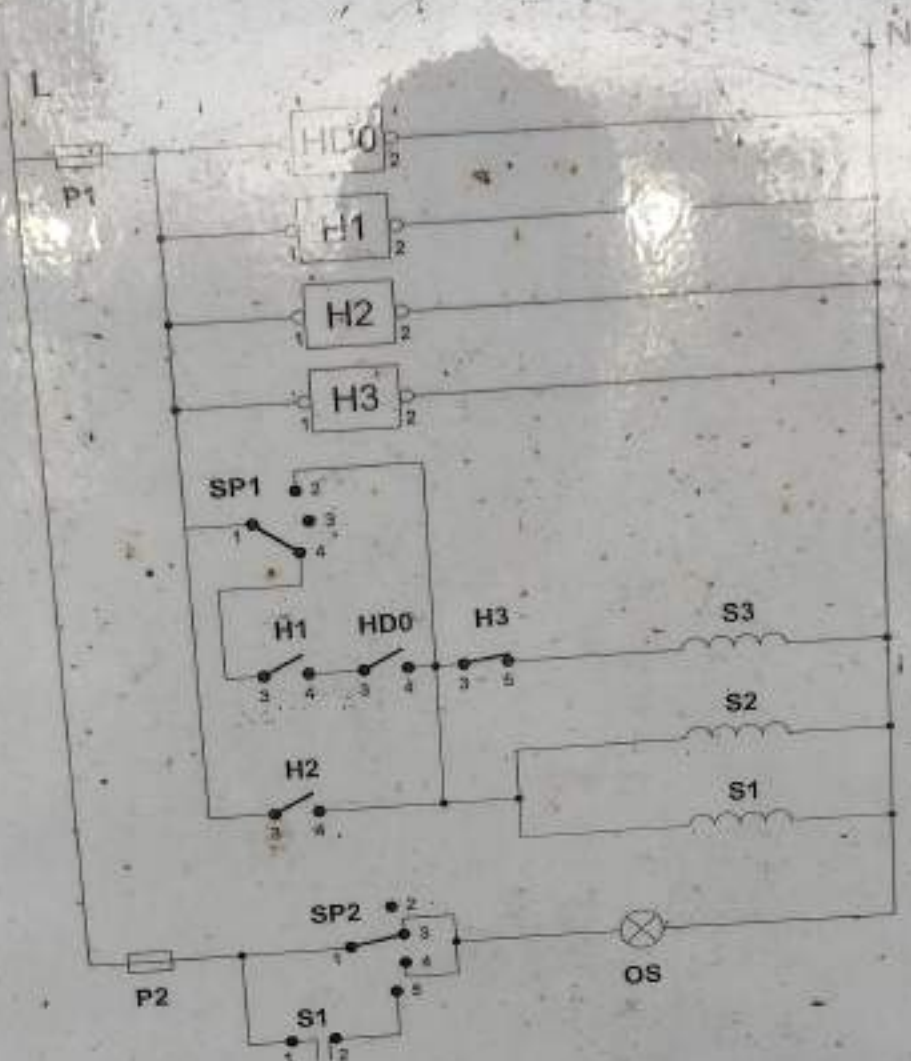
824/BOY

2L

RVO 48







- P1 - pojistka ovládání
 P2 - pojistka osvětlení rozvaděče
 HD0 - přijímač dálkového signálu
 H1 - hodiny sériové
 H2 - hodiny paralelní
 H3 - hodiny polonoční
 S1 - stykač 1
 S2 - stykač 2
 S3 - stykač 3

- SP1 - přepínač funkcí
 1-2 ruční ovládání
 1-3 vypnuto
 1-4 automatický chod
 SP2 - přepínač osvětlení rozvaděče
 1-2 vypnuto
 1-3 ruční ovládání
 1-5 automatický chod

PALACKÉHO K TRAMO

S4 DL V NE

PALACKÉHO K ELITCE



Made in
Austria

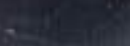
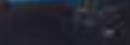
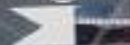
TCM 221 / 93-1561

Schlumberger

G1Y6st
3x230/400 V
75 r/kWh

Nr.: 4347768
10 (60) A

50 Hz
1995



9730190004347768



PODROBNÉ
NÁSTAVY A
ZÁKLADNÍ
ČÍSLA

B2
B3

PROVOZ

13/05/93
8/93

K1



FMX 100



220V 50 Hz
to 216 2/3 Hz
10 A

L



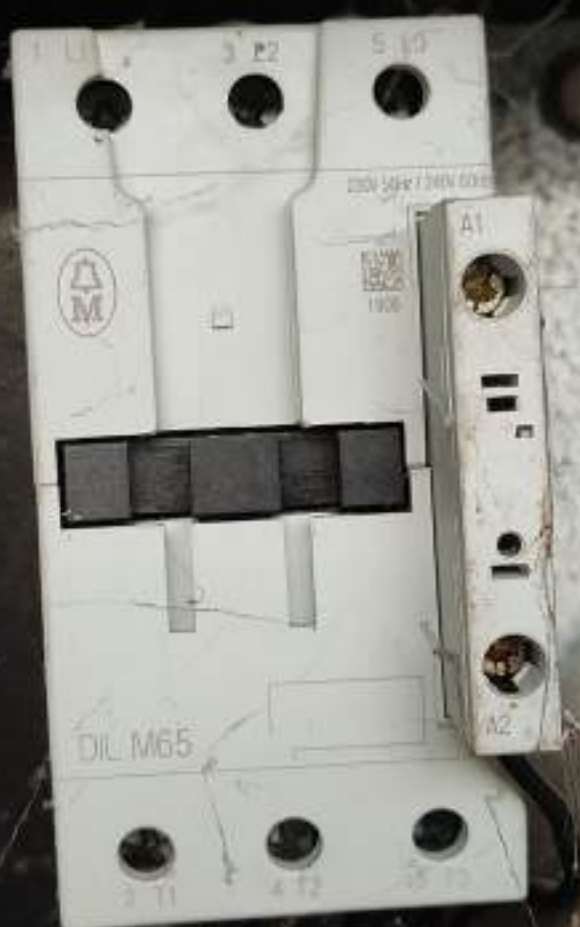
S 43 139

IP 20

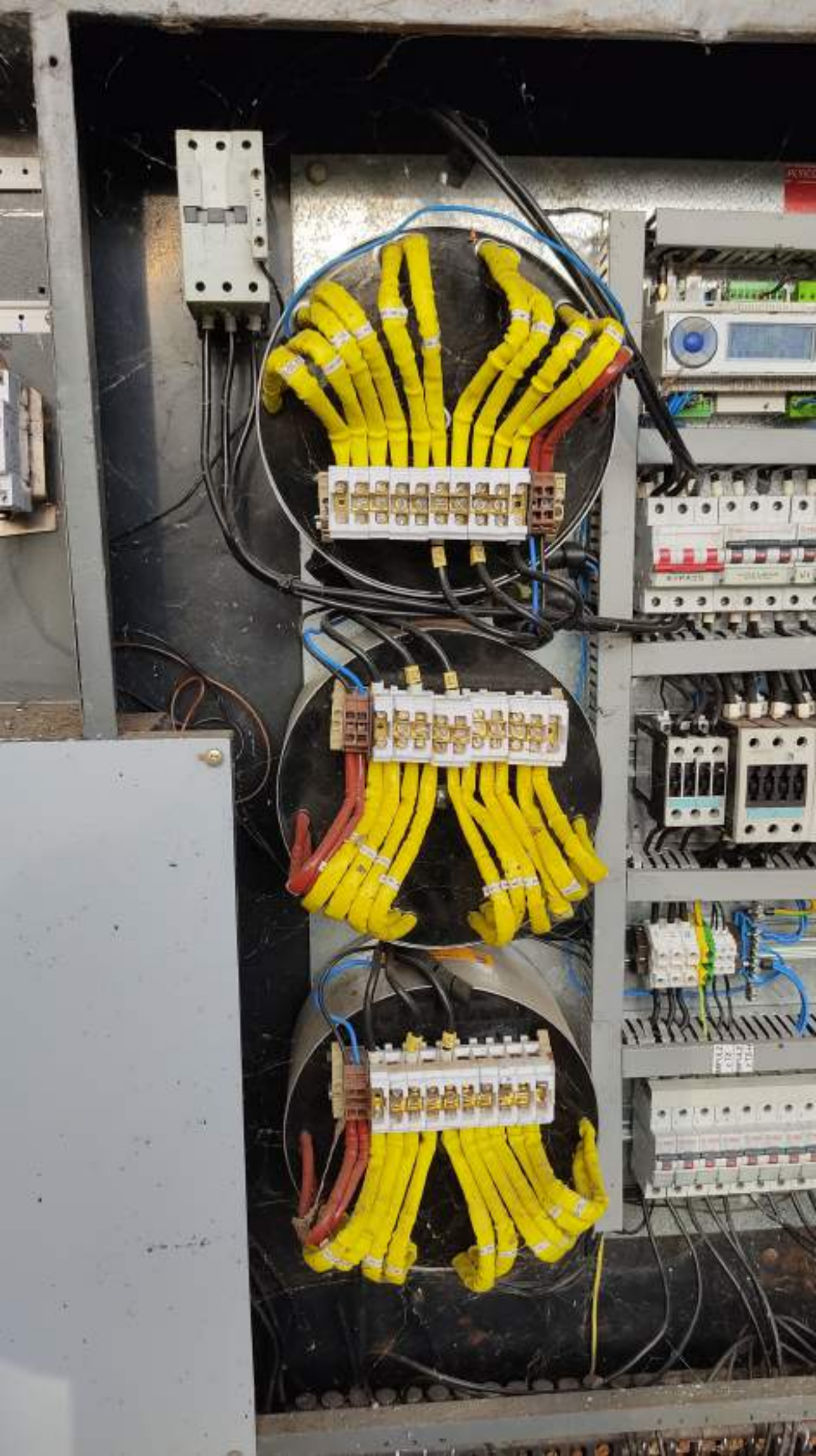
DEG 38 2530

K1









RLSICO

REGULAČNÍ
JEDNOTKA

ver. DRAO ver. 2011

napájení 230V/50Hz

RLSICO

ŘÍDÍCÍ JEDNOTKA
MGSMK3

150000000 011515
VER. 01 111-111
MGSMK3 111-111-111
C-0-ZN010 0-MENU

MIN12

D5_Z

AUTOMAT

SVĚTLO

FHX

MIN12

100V

100V 100V 100V 100V

100V 100V 100V 100V

100V

AUTOMAT

SVETLO

Electrical control panel featuring a row of circuit breakers and a bypass switch. The breakers are labeled V1, V2, V3, and V4. A red bypass switch is labeled BYPASS. A red emergency stop button is labeled HOZOVY REZIM REGULATORU. A red bypass button is labeled BYPASS. A red emergency stop button is labeled HOZOVY REZIM REGULATORU. A red bypass button is labeled BYPASS.

FMX

HOZOVY REZIM
REGULATORU
BYPASS

Emergency stop button and indicator light.

ZDROJ

OVLADÁNÍ

RUČNÉ

SERVISNÍ
SVETLO

ZDROJ

OVLÁDÁNÍ

RUČNĚ

SERVISNÍ
SVĚTLO

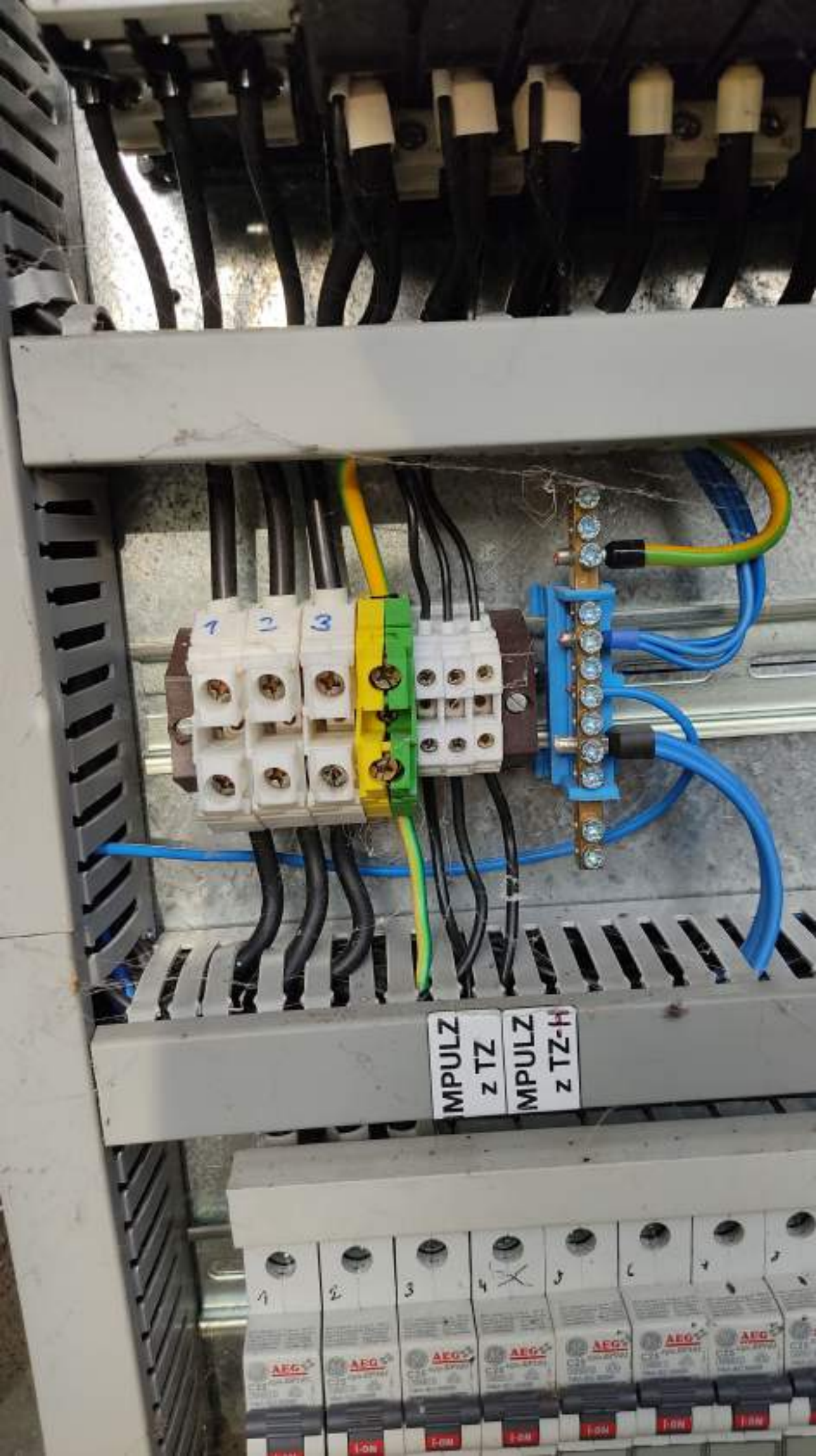




MPULZ
z TZ

MPULZ
z TZ-H





MPULZ
z TZ

MPULZ
z TZ-H

1

2

3

4

5

6

7

AEG

AEG

AEG

AEG

AEG

AEG

AEG

ON

ON

ON

ON

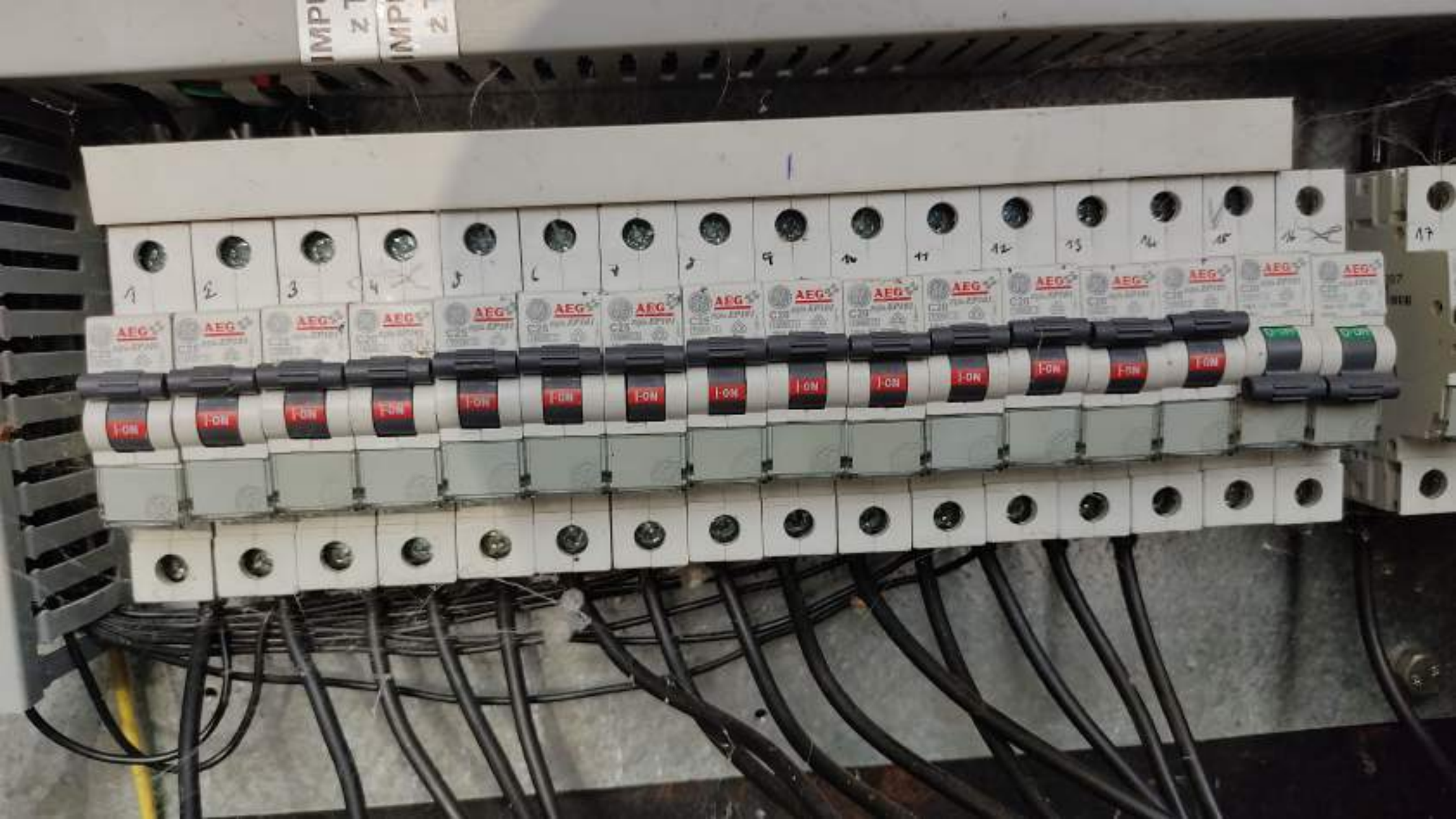
ON

ON

ON

IMPULZ
z TZ
MPULZ
z TZ-H



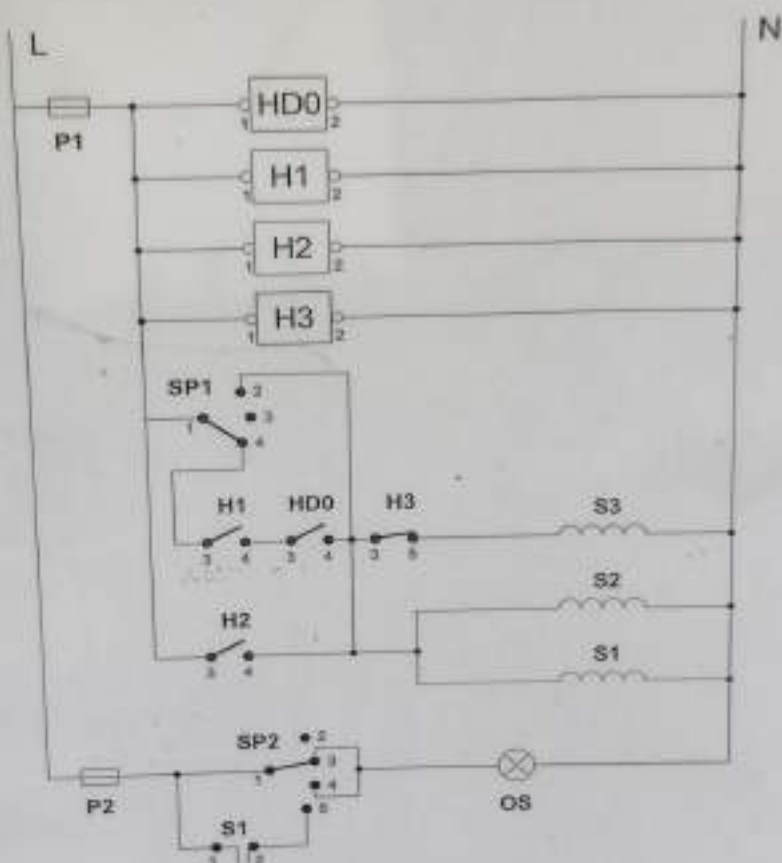


RVO49



RVO 49





- P1 - pojistka ovládní
 P2 - pojistka ovládní rozvaděče
 HD0 - přijímač dálkového signálu
 H1 - hadiny sériové
 H2 - hadiny paralelní
 H3 - hadiny polosočn
 S1 - stykač 1
 S2 - stykač 2
 S3 - stykač 3 pulsmoc

- SP1 - přepínač funkce
 1-2 ruční ovládní
 1-3 vypnutí
 1-4 automatický chod
 SP2 - přepínač ovládní rozvaděče
 1-2 vypnutí
 1-3 ruční ovládní
 1-5 automatický chod



Třífázový elektroměr

2T



18

Aktivní tarif T1 T2

ZE314.D0B1B012-061

3x230/400V 50Hz 0,15-5(80)A Cl A



8041161023307425
No. 1023307425

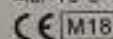
Rok 2018



10 000 imp./kWh

-40/+70°C

100 imp./kWh



M18

1383 TCM 221/14-5143



HL VYPINAC

OEZ

Mini

LTN

B32

10kV

10kV

10kV

10kV

10kV

10kV

10kV

10kV

10kV

10kV

10kV

10kV

10kV

10kV

10kV

10kV

10kV

10kV

10kV

10kV

10kV

10kV

10kV

10kV

10kV

10kV

10kV

10kV

10kV

10kV

10kV

10kV

10kV

10kV

10kV

10kV

10kV

10kV

10kV

10kV

10kV

10kV

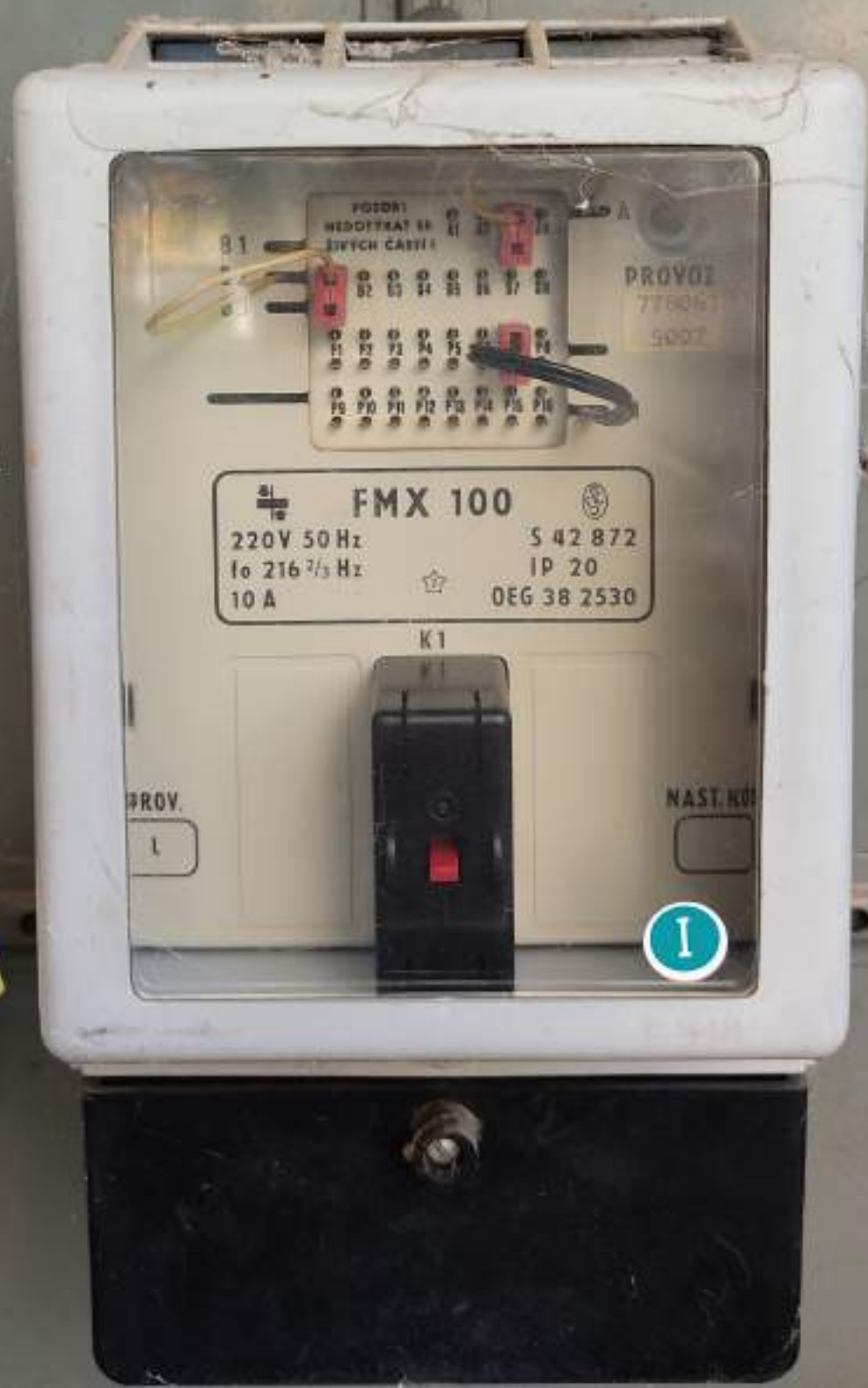
10kV

10kV

10kV

10kV

10kV



POSDA1
WEDOFFRAT 18
SWYCH CASTI 1

01	02	03	04	05	06	07	08
09	10	11	12	13	14	15	16

PROV. 778067
5007

FMX 100
220V 50Hz
I_n 216 2/3 Hz
10 A

S 42 872
IP 20
DEG 38 2530

K1

PROV.
1

NAST. NO

1





SERIOVE



PARALELNI



POLON





POLONOC



OSVETLENI SV0

PREP INAC

0

FMX

1

RUCNE

OSVETLENI

OVLAĐANI





VVOD 1 VVOD 2 VVOD 3 VVOD 4



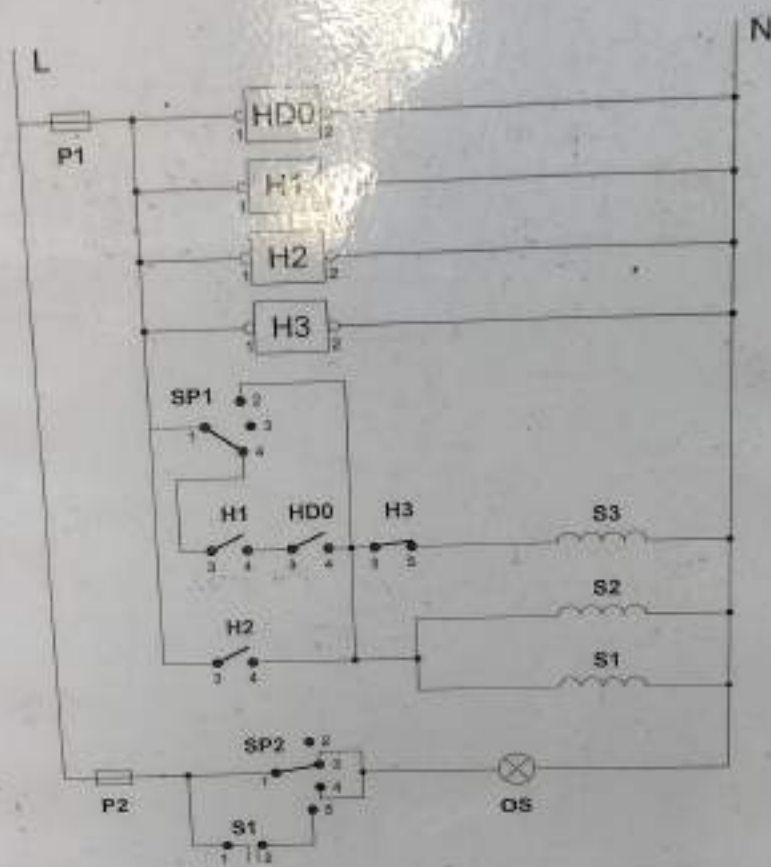
SYSTEM 1 SYSTEM 2 SYSTEM 3 SYSTEM 4



RVO53

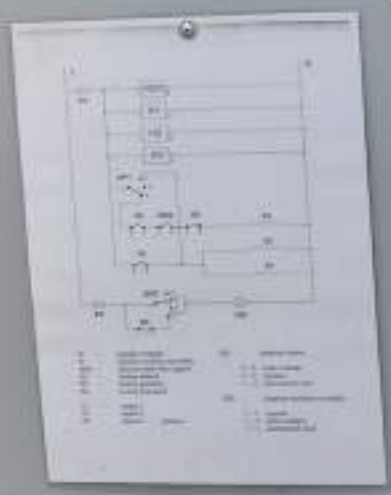


RVO 53



- P1 - pojistka ovládací
 P2 - pojistka osvětlení rozvaděče
 HD0 - přijímač dálkového signálu
 H1 - hodiny sítě
 H2 - hodiny paralelní
 H3 - hodiny polomočny
 S1 - stykač 1
 S2 - stykač 2
 S3 - stykač 3 polonoce

- SP1 - přepínač funkce
 1-2 ruční ovládní
 1-3 vypačo
 1-4 automatický chod
 SP2 - přepínač osvětlení rozvaděče
 1-2 vypačo
 1-3 ruční ovládní
 1-5 automatický chod



HLAVNI JISTICE



Trifázový elektroměr

16



0234713 kWh T1

Naměřená
hodnota energie

Aktivní tarif T1 T2



9041131022217078
ZE312.DOB1T022-012



0,15-5(80)A
-40/+70°C



No.1022217078

CE M16 1383

3x230/400V 50Hz
10 000 imp./kWh
100 imp./kWh
TCM 221/09-4694
Cl.A 02/16
Rok v. 2016







 **FMX 100** 

220V 50Hz
f₀ 216 2/3 Hz
10 A

S 42 872
IP 20
OEG 38 2530

K1

PROV.

L

NAST. KÓD



HLAVNÍ JISTIČ



ZASUVKA



PREPINAC

0

AUTOMAT



RUCNE

MEZI PANELAK

STYKAC 1

STYKAC 2

PALACKEHO
HAVLICKOVA

OSVETLENI

ZASUVKA

OVLADANI



MEZI PANELÁRY

STYKAC 1

STYKAC 2

PALACKEMO
HAVLIČKOVA

PALACKEMO
KTRAMU

PODEL VODY

POZOR!
3 FÁZE POD NAPĚTÍM
I PŘI VYPNUTÍ
VEREJNÉHO OSVĚTLENÍ
NAPÁJENÍ KAMERY
MĚSTSKÉ POLICIE